



**588597
(MBMAGBB3BO)**

Colonnina acqua con riempimento automatico, con alzatina posteriore - 1 lato operatore

Caratteristiche e benefici

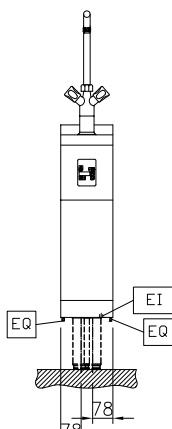
- Tutti i componenti principali possono essere facilmente accessibili dal fronte.
- Il sistema di giunzione tra le apparecchiature senza saldatura THERMODUL permette la rimozione delle unità in caso di sostituzione o di servizio.
- Rubinetto miscelatore acqua calda e fredda.
- Rubinetto in acciaio inox di grandi dimensioni.

Costruzione

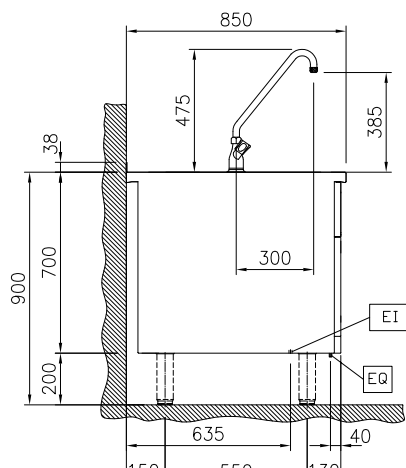
- Top in acciaio inox AISI 304 di 2 mm di spessore.
- Unità costruita secondo le norme DIN 18860_2 con piano di lavoro da 20 mm e zoccolo da 70 mm.
- Protezione all'acqua IPX5.
- Tutte le superfici sono costruite evitando il più possibile zone di accumulo dello sporco per facilitare le operazioni di pulizia.
- Telaio interno robusto in acciaio inox.

Approvazione: _____

Fronte

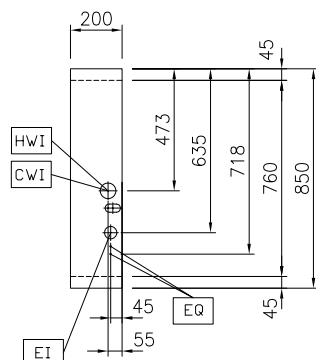


Lato



CWI = Attacco acqua fredda
 EI = Connessione elettrica
 HWI = Attacco acqua calda

Alto



Elettrico

Tensione di alimentazione: 230 V/1N ph/50/60 Hz
Watt totali: 0.1 kW

Acqua

Dimensioni tubatura di entrata acqua calda: 3/4"
Dimensioni tubatura di entrata acqua fredda (risciacquo): 3/4"

Informazioni chiave

Dimensioni esterne, larghezza: 200 mm
Dimensioni esterne, profondità: 850 mm
Dimensioni esterne, altezza: 700 mm
Peso netto: 26 kg

Sostenibilità

Consumo di corrente: 0.5 Amps

Accessori opzionali

- Kit profilo di connessione tra unità con alzatina, 850 mm PNC 912498 ☐
- Piano porzionatore da 200 mm PNC 912520 ☐
- Piano porzionatore da 200 mm PNC 912550 ☐
- Piano di lavoro ribaltabile 300x850mm PNC 912579 ☐
- Piano di lavoro ribaltabile 400x850mm PNC 912580 ☐
- Piano di lavoro laterale fisso 200x850mm PNC 912586 ☐
- Piano di lavoro laterale fisso 300x850mm PNC 912587 ☐
- Piano di lavoro laterale fisso 400x850mm PNC 912588 ☐
- Zoccolatura in acciaio inox, per installazione contro parete, 200 mm PNC 912876 ☐
- Pannello laterale in acciaio inox destro (12.5 mm), installazione contro parete, 850x700mm PNC 913003 ☐
- Pannello laterale in acciaio inox sinistro (12.5 mm), installazione contro parete, 850x700mm PNC 913004 ☐
- Pannello posteriore in acciaio inox, per funzioni top e monoblocco con alzatina, 200x700mm PNC 913007 ☐
- Kit profilo di chiusura blocco a filo, unità con alzatina, lato sinistro, 850 mm PNC 913115 ☐
- Kit profilo di chiusura blocco a filo, unità con alzatina, lato destro, 850 mm PNC 913116 ☐
- Kit profilo di chiusura blocco (12.5 mm), unità con alzatina, lato sinistro, 850 mm PNC 913206 ☐
- Kit profilo di chiusura blocco (12.5 mm), unità con alzatina, lato destro, 850 mm PNC 913207 ☐
- Kit profilo di connessione per installazioni schiena contro schiena unità con alzatina (ordinare come speciale e specificare la lunghezza del blocco. Il prezzo indicato a listino si riferisce ad una lunghezza di 1000 mm) PNC 913226 ☐
- Profilo, profondità=850 mm PNC 913231 ☐

- Pannello laterale rinforzato destro (da utilizzare solo con il piano di lavoro laterale) PNC 913261 ☐
- Pannello laterale rinforzato sinistro (da utilizzare solo con il piano di lavoro laterale) PNC 913262 ☐
- - NOT TRANSLATED - PNC 913670 ☐
- Pannello laterale di copertura a filo, in acciaio inox (questo pannello deve essere utilizzato come chiusura contro una parete, tra apparecchiature della gamma thermaline/ProThermetic e apparecchiature non appartenenti alla gamma thermaline, che abbiano stesse dimensioni) PNC 913686 ☐